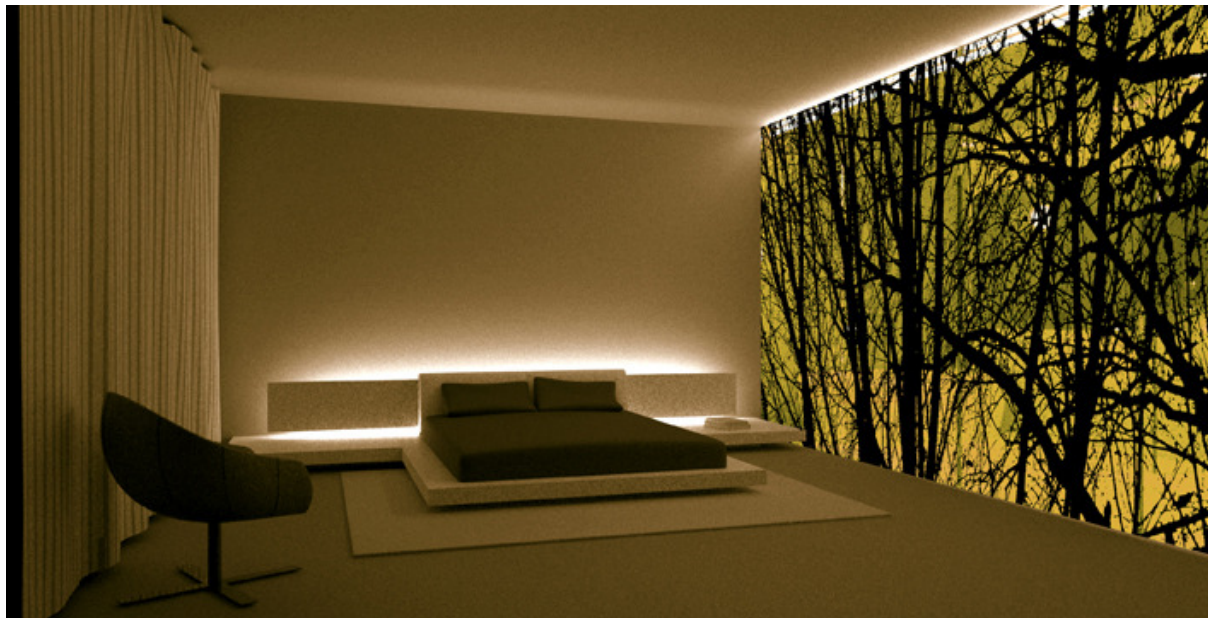


## WOHNUNG AM ZELTWEG 93 BEIM KREUZPLATZ IN ZÜRICH



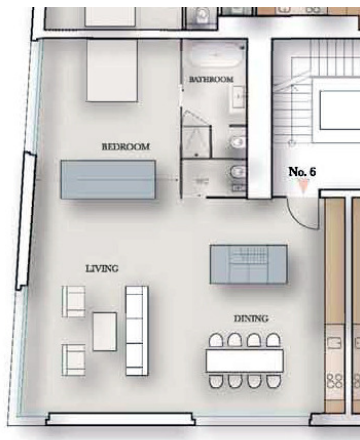
### Eckdaten

Anzahl Zimmer	2.5
Nettowohnfläche	102 m <sup>2</sup>
Etage	3. OG
Deckenhöhe	2.55 m
Nasszellen	2
Balkon	nein
Keller	8 m <sup>2</sup>
Parkplatz	1 in Tiefgarage
Baujahr	2008
Ausbaustandard	sehr hoch
ÖV	30m
Einkauf	50m
Mietzins	CHF 4'500
Nebenkosten	CHF 400
Parkplatz	CHF 300
<b>Total Mietkosten</b>	<b>CHF 5'200</b>
<b>Bezugstermin</b>	<b>ab 22.12.2008</b>

### Beschrieb

Diese 2.5 Zimmer Wohnung befindet sich im neuen Wohn- und Geschäftshaus am Kreuzplatz. Der loftähnliche Grundriss fasziniert durch das flexibel anmutende, offene Zimmerlayout, Panoramafenster und gestalterische Details, die für Atmosphäre sorgen. Als Raumteiler funktionieren ausgeklügelte Service-Boxen, in denen Schrankelemente, Bürofeatures und Küche untergebracht sind.

Das verglaste Badezimmer ist, angrenzend an den Schlafbereich, als Wellnesszone mit freistehender Badewanne, Duschsäule und Lichtspiel konzipiert. Ein Lichtregler lässt das ganze Element zu einem semitransparenten, bedruckten Körper in Farbe aufleuchten.



Kreuzplatz – die Adresse an zentraler Lage im Kreis 7, einem der beliebtesten Wohn-Quartiere Zürichs. Geschäfte, Restaurants und Bars finden Sie direkt vor der Haustür. Der angrenzende Park mit dem alten Baumbestand und die vielen historischen Gebäude in der Nachbarschaft machen den Charme des lebhaften Ortes aus.

Die Forchbahn und Trams bieten beste Anschlüsse (Stadelhofen 3Min./Bahnhofstrasse 8Min./Paradeplatz 10Min.) Der Bahnhof Stadelhofen mit den S-Bahnverbindungen zum Hauptbahnhof und Flughafen liegt eine Haltestelle vom Kreuzplatz entfernt.

Das Naherholungsgebiet „Zürichberg“ mit Panoramablick über die Stadt bis zu den Alpen bietet Sportmöglichkeiten wie, Golf, Tennis oder Jogging. Das Seefeld mit der Seepromenade, mit Badestellen und historischem Freibad sowie die Kulturorte Schauspielhaus, Kunsthaus und Opernhaus sind zu Fuss in wenigen Minuten erreichbar.

Vorbehalt: Alle Angaben erfolgen freibleibend und ohne Gewähr und sind vertraulich zu behandeln. Ohne schriftliche Einwilligung von Leuthold Liegenschaften AG darf diese Dokumentation nicht reproduziert und/oder an Dritte weitergegeben werden. Wir lehnen jegliche Provisionsansprüche von Intermediären (Vermittlern) ab.